

Szkoła Podstawowa Nr 44 w Szczecinie zobowiązuje się zapewnić dostępność swojej strony internetowej zgodnie z ustawą z dnia 4 kwietnia 2019 r. o dostępności cyfrowej stron internetowych i aplikacji mobilnych podmiotów publicznych. Oświadczenie w sprawie dostępności ma zastosowanie do Biuletynu Informacji Publicznej Szkoły Podstawowej nr 44 w Szczecinie.

Data publikacji strony internetowej: 09.09.2020

Data ostatniej dużej aktualizacji: 29.03.2023.

Strona internetowa jest zgodna z ustawą o dostępności cyfrowej stron internetowych i aplikacji mobilnych podmiotów publicznych.

Oświadczenie sporządzono dnia 11.09.2020. Deklarację sporządzono na podstawie samooceny przeprowadzonej przez podmiot publiczny.

Na stronie internetowej można korzystać ze standardowych skrótów klawiaturowych.

Informacje zwrotne i dane kontaktowe

W przypadku problemów z dostępnością strony internetowej prosimy o kontakt. Osobą odpowiedzialną jest Julia Rusiecka, adres poczty elektronicznej **sp44.skolwin@gmail.com**. Kontaktować można się także dzwoniąc na numer telefonu **91 421 80 10**. Tą samą drogą można składać wnioski o udostępnienie informacji niedostępnej oraz składać skargi na brak zapewnienia dostępności.

Każdy ma prawo do wystąpienia z żądaniem zapewnienia dostępności cyfrowej strony internetowej, aplikacji mobilnej lub jakiegoś ich elementu. Można także zażądać udostępnienia informacji w formach alternatywnych, na przykład odczytanie niedostępnego cyfrowo dokumentu, opisanie zawartości filmu bez audiodeskrypcji itp. Żądanie powinno zawierać dane osoby zgłaszającej żądanie, wskazanie, o którą stronę internetową lub aplikację mobilną chodzi oraz sposób kontaktu. Jeżeli osoba żądająca zgłasza potrzebę otrzymania informacji w formie alternatywnej, powinna także określić formę tej informacji.

Podmiot publiczny powinien zrealizować żądanie niezwłocznie i nie później, niż w ciągu 7 dni. Jeżeli dotrzymanie tego terminu nie jest możliwe, podmiot publiczny niezwłocznie informuje o tym, kiedy realizacja żądania będzie możliwa, przy czym termin ten nie może być dłuższy niż 2 miesiące. Jeżeli zapewnienie dostępności nie jest możliwe, podmiot publiczny może zaproponować alternatywny sposób dostępu do informacji.

W przypadku, gdy podmiot odmówi realizacji żądania zapewnienia dostępności lub alternatywnego dostępu do informacji, można złożyć skargę na takie działanie.

Po wyczerpaniu wszystkich możliwości skargę można przesłać także do Rzecznika Praw Obywatelskich.

Dostępność architektoniczna

Szkoła Podstawowa nr 44 im. ppor. Emilii Gierczak, ul. Karpacka 29, 71-872 Szczecin.

Budynek jeszcze nie został przystosowany do użytkowania przez osoby z niepełnosprawnościami poprzez:

- stosowne oznakowanie,
- likwidację barier architektonicznych,
- likwidację barier komunikacyjnych,
- zastosowanie ergonomicznych rozwiązań.

Do budynku prowadzą **3 drogi wejściowe**, wszystkie od ulicy Karpackiej. Na dwóch z nich, prowadzących do drzwi głównych, znajdują się schody. Jedne prowadzą w dół z parkingu z końca ulicy Karpackiej, drugie prowadzą do góry z ulicy Karpackiej. Przy jednych i drugich schodach zamontowane są poręcze. Trzecia droga wejściowa również wyposażona jest w schody.

Budynek posiada **5 drzwi wejściowych**:

Do **1. wejścia**, tzw. **głównego (przeznaczonego dla uczniów, rodziców, nauczycieli, pracowników szkoły i obcych)** dojść można z parkingu głównego znajdującego się przy końcu ulicy Karpackiej. Należy wówczas zejść po schodach (7 stopni). Po obu ich stronach znajdują się poręcze. Z parkingu głównego nie ma żadnego łagodnego zjazdu dla pojazdu na kółkach. Z jednej strony schodów jest murek a z drugiej skarpa.

PARKING GŁÓWNY DO SZKOŁY



By dojść do drzwi głównych należy pokonać wypolbrukowany dziedziniec i wejść na wykafelkowany podest liczący 7 cm. Do budynku prowadzi dwoje przeszkolonych drzwi, każde złożone z dwóch skrzydeł (jedno szersze, drugie wąskie). Kolorystyka samych drzwi jak i ściany jest skontrastowana. Drzwi te wyposażone są w klamki. Po lewej stronie znajduje się przycisk z dzwonkiem.

WEJŚCIE GŁÓWNE DO SZKOŁY



Za tymi drzwiami znajduje się przedsionek z kolejnymi dwoma parami drzwi. Otwierane są one za pomocą chipa zbliżeniowego albo wideofonu. Wideofon w szarym kolorze znajduje się po prawej stronie lewych drzwi, a urządzenia zbliżeniowe dla chipów po prawej stronie lewych drzwi i po lewej stronie prawych drzwi. Drzwi po odblokowaniu (za pomocą chipa zbliżeniowego albo przez sekretarza szkoły po naciśnięciu na wideofon) otworzyć można za pomocą pociągnięcia za gałkę.

PRZEDSIONEK SZKOŁY



Do drzwi głównych dojść można również inną drogą. Z ulicy Karpackiej należy skręcić w lewo, w boczną drogę znajdującą się przed terenem szkoły.

DROGA DO DRZWI GŁÓWNYCH Z ULICY KARPACKIEJ PROWADZĄCA DO SZKOŁY



Następnie należy wejść na wysoki krawężnik i schody złożone z 7 stopni. Po prawej ich stronie znajduje się murek, a po lewej poręcz. Do wejścia głównego prowadzi wypolbrukowana droga. Nie ma możliwości pokonania tej drogi pojazdem na kółkach.

WYSOKI KRAWĘŻNIK SCHODY , WYPOLBRUKOWANA DROGA PROWADZĄCA DO WEJŚCIA GŁÓWNEGO SZKOŁY



Do **2. wejścia, tzw. od szatni (przeznaczonego tylko dla uczniów, nauczycieli i pracowników szkoły)** dojść można z bocznej drogi z ulicy Karpackiej. Znajduje się ona po lewej stronie przed terenem szkoły. Należy wówczas wejść na wypolbrukowany chodnik w wysokim krawężnikiem.

2. WEJŚCIE, TZW. OD SZATNI



Chodnik prowadzi do schodów (8 stopni). Z każdej strony znajdują się poręcze. Następnie należy wykonać zwrot o 90 stopni, aby dojść do nieprzeszklonych drzwi. Otwierają się one za pomocą klamki.

SCHODY Z PORĘCZAMI DO 2.WEJŚCIA ,TZW. OD SZATNI



Tuż za drzwiami znajduje się mały przedsionek z dwoma drogami. Jedna prowadzi w dół po schodach z poręczą po prawej stronie do szatni i pomieszczenia konserwatora, a na drugiej napotka się na zamknięte drzwi w szarym kolorze, które prowadzą na korytarz szkoły. Można je otworzyć jedynie za pomocą chipa zbliżeniowego, w który wyposażeni są uczniowie, nauczyciele i pracownicy szkoły. Urządzenie zbliżeniowe znajduje się po lewej stronie drzwi. Po odblokowaniu należy pociągnąć za gałkę.

MAŁY PRZEDSIONEK Z DWOMA DROGAMI



Za drzwiami znajdują się schody (9 stopni) prowadzące do góry z jedną poręczą po lewej stronie. Za nimi znajduje się korytarz szkolny na parterze. Nie ma możliwości pokonania tej drogi pojazdem na kółkach.

ZA DRZWIAMI SCHODY Z JEDNĄ PORĘCZĄ



Do **3. wejścia**, tzw. od kuchni (przeznaczonego tylko dla pracowników kuchni i dostawców) dojść można z bocznej drogi z ulicy Karpackiej. Znajduje się ona po lewej stronie przed terenem szkoły i prowadzi na parking na tyłach szkoły. Do budynku prowadzą jedne nieprzeszkłone, bezprogowe drzwi złożone z dwóch skrzydeł (jedno szersze, drugie wąskie). Drzwi te wyposażone są w klamkę. Są to jedyne drzwi w szkole, do których nie prowadzą schody.

Za nimi znajduje się dojście do magazynów i po prawej stronie schody z poręczami po obu stronach prowadzące do pomieszczeń kuchennych i stołówki. Droga ta przeznaczona jest tylko dla pracowników kuchni i dostawców. Nie ma możliwości pokonania tej drogi pojazdem na kółkach.

3.WEJŚCIE, TZW. OD KUCHNI



Do **4. wejścia, tzw. od boisk (przeznaczonego tylko dla uczniów, nauczycieli i pracowników szkoły)** dojść można z bocznej drogi z ulicy Karpackiej. Znajduje się ona po lewej stronie przed terenem szkoły i prowadzi na parking na tyłach szkoły. Należy ominąć drzwi od strony kuchni i pokonać wypolbrukowaną drogę z długimi płaskimi stopniami bez żadnej poręczy.

4.WEJŚCIE, TZW. OD STRONY BOISK



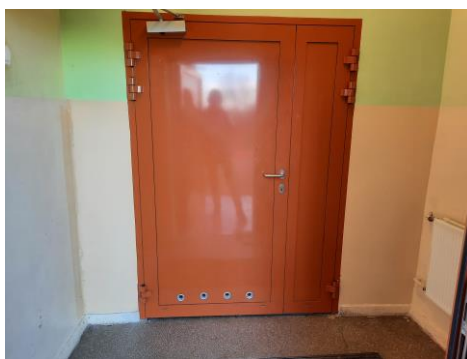
Po prawej stronie znajdują się schody (3 stopnie) bez żadnej poręczy prowadzące do szkoły. Drzwi te są nieprzeszkłone, złożone z dwóch skrzydeł (jedno szersze, drugie wąskie), utrzymane w kolorystyce kontrastowej i wyposażone w klamkę.

SCHODY PROWADZĄCE DO SZKOŁY OD STRONY BOISK



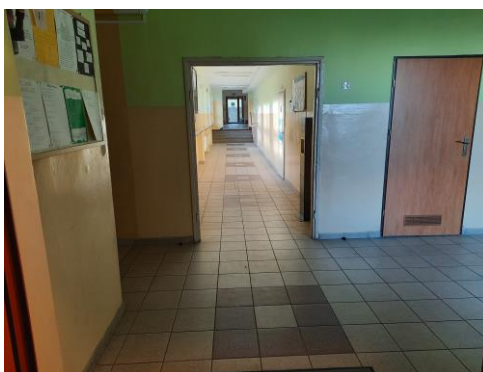
Za nimi znajduje się mały przedsionek, za którym napotyka się na kolejne drzwi złożone z dwóch skrzydeł (jedno szersze, drugie wąskie), utrzymane w kolorystyce kontrastowej i wyposażone w klamkę.

MAŁY PRZEDSIONEK



Drzwi te prowadzą na korytarz szkolny od strony sali gimnastycznej i stołówki. Nie ma możliwości pokonania tej drogi pojazdem na kółkach.

KORYTARZ SZKOLNY OD STRONY SALI GIMNASTYCZNEJ



Do tego wejścia dostać się można jeszcze inną drogą. Za drzwiami prowadzącymi do kuchni należy zejść wypolbrukowana ścieżką w dół, w kierunku zielonego boiska. Nie ma na niej żadnych stopni. Następnie należy skręcić w prawo i wejść schodami do góry.

Składają się one z dwóch części przedzielonymi poręczą. Każda część ma po 10 stopni i z każdej strony znajduje się poręcz. Nie ma możliwości pokonania tej drogi pojazdem na kółkach.

WEJŚCIE OD STRONY BOISK



Do **5. wejścia, tzw. ewakuacyjnego od tyłu sali gimnastycznej (przeznaczonego tylko do ewakuacji)** dojść można z bocznej drogi z ulicy Karpackiej, obchodząc całą szkołę albo z parkingu głównego na końcu ulicy Karpackiej. Należy wówczas zejść po schodach (7 stopni). Po obu ich stronach znajdują się poręcze. Z parkingu głównego nie ma żadnego łagodnego zjazdu dla pojazdu na kółkach. Z jednej strony schodów jest murek a z drugiej skarpa. Następnie trzeba przejść przez furtkę, za którą znajdują się schody (4 stopnie) z poręczami po obu stronach.

5.WEJŚCIE TZW. EWAKUACYJNE OD TYŁU SALI GIMNASTYCZNEJ



Wypolbrukowaną alejką dojść można do wskazanych drzwi. Bezpośrednio do nich prowadzą schody złożone z dwóch stopni bez żadnej poręczy. Nie ma możliwości pokonania tej drogi pojazdem na kółkach.

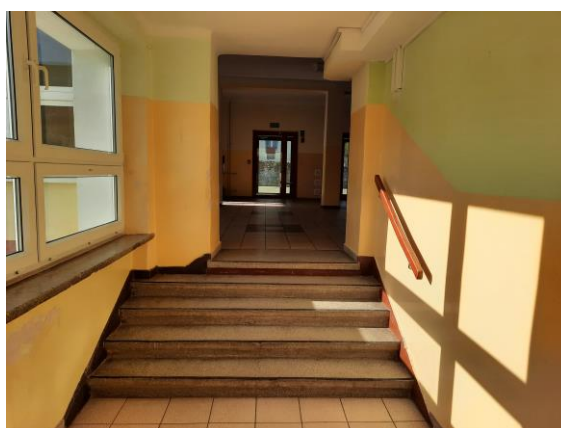
DRZWI BEZ PORĘCZY Z DWOMA STOPNIAMI SCHODÓW



Na parterze szkoły w pobliżu wejścia głównego znajduje się **1 toaleta dla osób z niepełnosprawnościami**, drzwi toalety będą w przyszłości odpowiednio oznakowane. Pojazdem na kółkach można swobodnie poruszać się po holu na parterze i korytarzu prowadzącym do sekretariatu, gabinetu dyrektora, sali dla przedszkola, biblioteki i jednej sali lekcyjnej.

Chcąc dostać się do jakiegokolwiek innego miejsca napotyka się na schody prowadzące na piętra oraz na 5 stopni prowadzących w dół z poręczą po jednej stronie wiodących do sali gimnastycznej, stołówki, świetlicy, księgowości, kuchni, kierownika administracyjnego oraz dwóch sal lekcyjnych.

PARTER SZKOŁY W POBLIŻU WEJŚCIA GŁÓWNEGO



Przed budynkiem na końcu ulicy Karpackiej znajduje się parking z 6 miejscami parkingowymi. Żadne z nich nie jest przystosowane dla osób z niepełnosprawnościami. Nie ma tam znaków poziomych ani pionowych. Takie oznakowanie jest przewidziane do wykonania.

Do budynku i wszystkich jego pomieszczeń można wejść **z psem asystującym i psem przewodnikiem**.

W obiekcie brak jest oznakowania w kontrastowych barwach i informacji w druku powiększonym.

Zachowana jest kolorystyka ciągów komunikacyjnych z zachowaniem zasady kontrastu dla osób z upośledzeniem wzroku (posadzki znacznie ciemniejsze niż powierzchnia ścian).

Budynek, nie ma przystosowanego miejsca do obsługi klienta, gdzie znajdują się **pętle indukcyjne**.

W budynku **nie ma oznaczeń w alfabecie Braille'a**.

W budynku **nie ma systemów naprowadzających dźwiękowo** osoby niewidome i słabowidzące.

Szkoła **nie zapewnia** dostępu do usług **tłumacza migowego**.

Schody oznakowane są taśmami antypoślizgowymi. W przyszłości planowane jest oznaczenie kontrastową taśmą: pierwszy i ostatni stopień w każdym biegu.